

CORAL DE LARINGECTOMITZATS CRVL

A l'any 2010, la logopeda, va proposar introduir la música i el cant com a exercici de rehabilitació de l'expressió mitjançant la veu esofàgica.

D'allí van sorgir els primers vestigis de coral d'operats totals de laringe de CRV Lleida, i més endavant es replantejà aquesta alternativa de treball com un mitjà lúdic i gratificant per als intervinguts/des, malgrat la considerable dificultat que representa per a ells/elles, i es va decidir buscar algú que els orientés musicalment i es convertís en la directora musical del grup.

Actualment el grup consta de nou membres i dos coordinadors/es, la directora y el pianista. Junts dediquen els dilluns i dimecres a la tarda a assajar.

Cal destacar, a més a més, l'esforç extra que ha fet, dos membres dels laringectomitzats de la coral, per aprendre a tocar la flauta amb la dificultat afegida que suposa el fet de respirar per l'estoma en lloc de per la boca.



ON SOM

Podeu trobar-nos a:

Espai Salut- GSS

Situat en : C/ Henry Dunant n1

CP:25003



Horari d'atenció al centre:

Dilluns a divendres de 9h a 12h

Dilluns de 17:30h a 19:30h

Edifici Sant Jordi

Podeu trobar-nos a:

Situat en: Avd. del Canal (Mollerussa)



Horari d'atenció al centre:

Dimarts i dijous:

16:00h a 18:00h

També podeu contactar amb

nosaltres a través del telèfon 658 379 647 i 973 106 834 i el correu electrònic crvlleida@gmail.com

Segueix-nos a:



Crvl centre de rehabilitació de la veu de Lleida



crvlleida laringectomitzats

Entitats Col·laboradores:

Bebidas Lleida S.L Torrefarrera

VICHY CATALAN



Bar Poliesportiu

ATOS MEDICAL

Assegurances i Serveis Carles Viladegut



Ajuntament de Lleida



Ajuntament de Vielha e Mijaran



Gestió de Serveis Sanitaris



Ajuntament de TORREFARRERA



Centre de Rehabilitació de la Veu de Lleida



aecce

Contra el Càncer



AJUNTAMENT DE GOLMÈS



Ajuntament de Mollerussa



CUNILLERA



FEDERACIÓ D'ENTITATS PER LA SALUT



Diputació de Lleida



CUNITOURS agència viatges



CENTRE DE REHABILITACIÓ DE LA VEU DE LLEIDA I MOLLERUSSA.

QUE ES CRVL

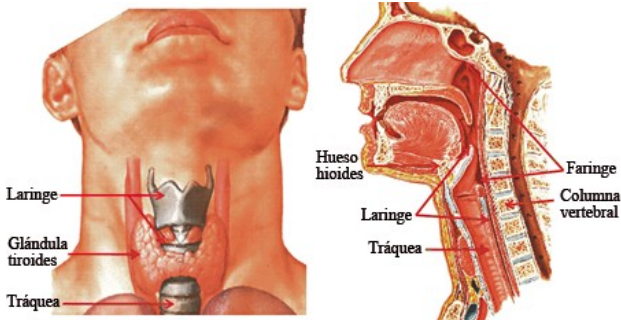
CRVL laringectomitzats, Centre de Rehabilitació de la Veu de Lleida i província, és una organització no lucrativa que ajuda als/les afectats/des de càncer de laringe i als seus familiars.

DE QUE TRACTA EL CÀNCER DE LARINGE

El càncer de laringe, té la peculiaritat de deixar sense la possibilitat de parlar al/la pacient, que en un 90% dels casos es tracta d'un fumador/a. Els primers símptomes que es produeixen són:

1. disfonía/ ronquera
2. tos
3. mal de gola
4. dificultat d'empassar
5. canvis a la veu
6. mal de oïda

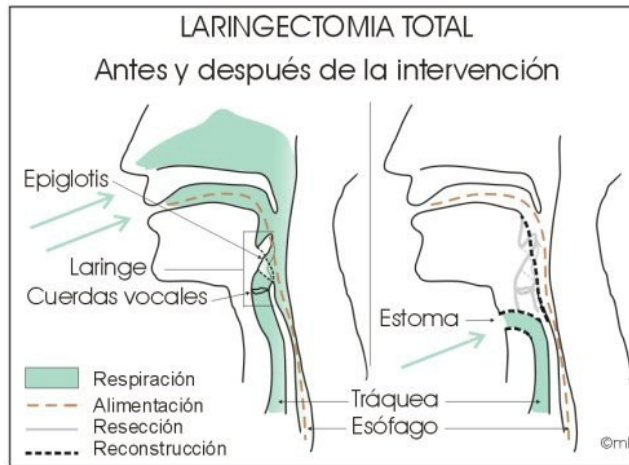
Aquest tipus de càncer és difícil detectar-ho al seu estadi més inicial, quan és encara indolor. Molts dels afectats/des comencen a ser tractats quan ja es troben en un estat molt avançat, i depenent de la fase en la qual es troba, i la resposta que ofereix al tractament, pot exigir de l'afectat la necessitat d'una laringectomia radical.



QUE FEM

Un cop el/la pacient ha estat intervingut, i se li ha extirpat la laringe, (era la funció principal de l'òrgan fonador/a, que mitjançant la vibració que produïa el pas d'aire amb el contacte de les cordes vocals que originava els sons per generar la veu), la primera conseqüència que ens trobem és la pèrdua d'expressió i el sentiment de pèrdua de qualitat de vida generada per aquest motiu.

A més de la veu, el laringectomitzat redueix el sentit de l'olfacte i del gust.



Al CRV Lleida donem el nostre suport al/la laringectomitzat/da i la seva família, i mitjançant el testimoni d'altres intervinguts informem de l'impacte real d'aquest fet, i ajudem a la seva millora a través de tallers de rehabilitació funcional de la parla amb veu esofàgica (on el so es produeix a la boca del esòfag mitjançant eructes provocats).

El so produït per la neoglòtis, o boca del esòfag (semblant al del eructe) s'articula amb fonemes, igual que si fos originat a les cordes vocals. L'aire entra per la boca, avança fins a la desembocadura de l'esòfag on vibra i al sortir produeix la veu.



Comptem amb:

1. Un equip format per deu monitors Laringectomitzats/des diplomats, que ajuden a ensenyar a parlar amb l'esòfag.
2. Una treballadora social que gestiona els recursos i serveis de la associació.
3. Dues fisioterapeutes (conveni aacc lleida).
4. Un equip de voluntaris/es, format per membres operats i familiars, que col·laboren en actes de caritat, com a les visites que fem als nou operats a l'hospital, i els serveis que oferim.
5. Altres institucions: Atos Medical, que col·labora mitjançant la realització de diversos tallers per tal d'ensenyar tècniques i mètodes per a la recuperació de l'olor a través de la pràctica i la repetició dels exercicis apresos.